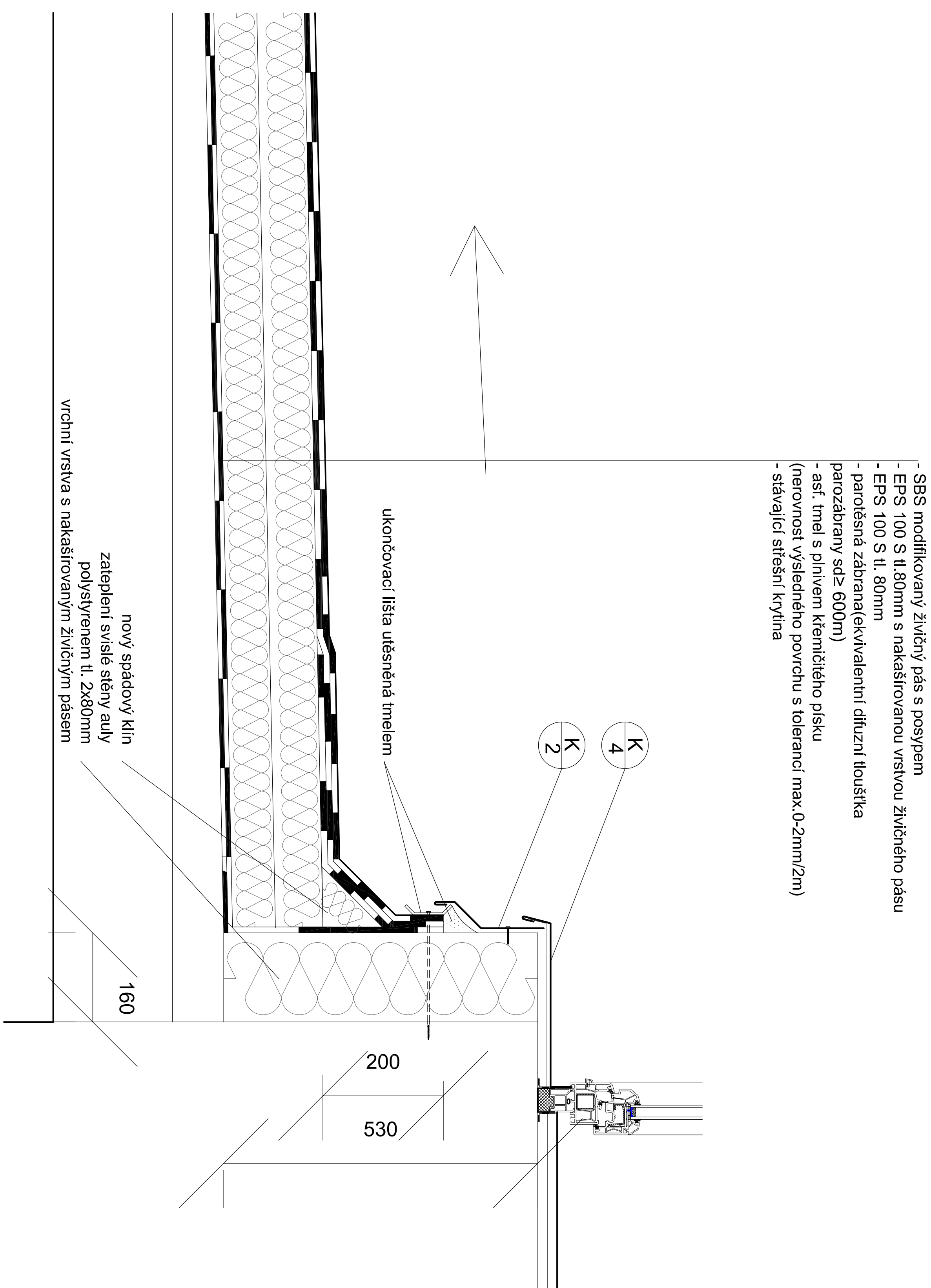


Střecha spojovací chodby CH 4-4´



- SBS modifikovaný živichý pás s posypem
- EPS 100 S tl.80mm s nakaširovanou vrstvou živichého pásu
- EPS 100 S tl. 80mm
- parotěsná zábrana(ekvivalentní difúzní tloušťka parozábrany sdz 600m)
- asf. tmel s plnivem křemičitého písku (nerovnost výsledného povrchu s tolerancí max.0-2mm/2m)
- stávající střešní krytina

<div>K2</div>	OPLECHOVÁNÍ STĚNY	R.Š. 500
<div>K4</div>	OPLECHOVÁNÍ PARAPETU	R.Š. 250

VÝPIS KLEMPÍŘSKÝCH PRVKŮ VIZ V.Č. D.1.1b-06

Střecha spojovací chodby CH 4-4´